

OBECNÉ VYBAVENÍ, SPECIFIKACE

ZŠ SKÁLOVA ČP. 600, na p.č. 609, 610/1 a 610/2 v k.ú. Turnov

UČEBNA DÍLEN; 1.NP

POČET KUSŮ

POL.

POZNÁMKA

POPIS

výkr. č.

08

SDK PŘEDSTĚNY A KASTLÍKY (SVISLÉ / VODOROVNÉ) BLÍŽE NESPECIFIKOVANÉ

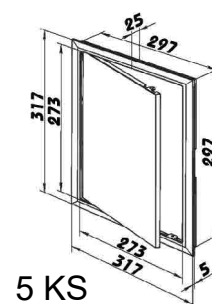
- SCHÉMATICKÉ DETAILS VIZ VYPIŠ VÝROBKU

- JEDNÁ SE O SDK DESKY TL. 12,5 MM NEBO 15,0 MM S VLOŽENÍM MINERÁLNÍ VATY NEBO BEZ. DO DLOUHODOBĚ VLHKÝCH PROSTOR, OBÝČEJNÉ, PROTIPOŽÁRNÍ NA ZAVĚŠENÝCH NEBO KOTVENÝCH NA OCELOVÉ KONSTRUKCI PŘÍPEVNĚNÝCH KE STROPNÍ KONSTRUKCI, NEBO KE ZDIVU ČI VOLNĚ STOJÍCÍ

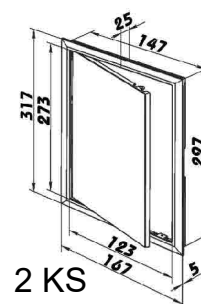
- V KASTLÍKÁCH VEDENO TZB S MOŽNOSTÍ KOTVENÍ INSTALACÍ

09

DVÍŘKA PRO MONTÁŽ NA STĚNU A DO OBLKADU, DO ZDI, JEDNODUCHÁ MONTÁŽ POMOCÍ ŠROUBŮ NEBO LEPIDLA, MOŽNOST MONTÁŽE DVÍŘEK NA LEVOU NEBO PRAVOU STRANU, HORIZONTÁLNÍ NEBO VERTIKÁLNÍ MONTÁŽ, VYROBENO Z HMOTY ABS S PŘÍDAVKEM UV STABILIZÁTORU, MOŽNOST MONTÁŽE DO VLHKÝCH PROSTŘEDÍ, LEHKÉ OTEVÍRÁNÍ A ZAVÍRÁNÍ DVÍŘEK,

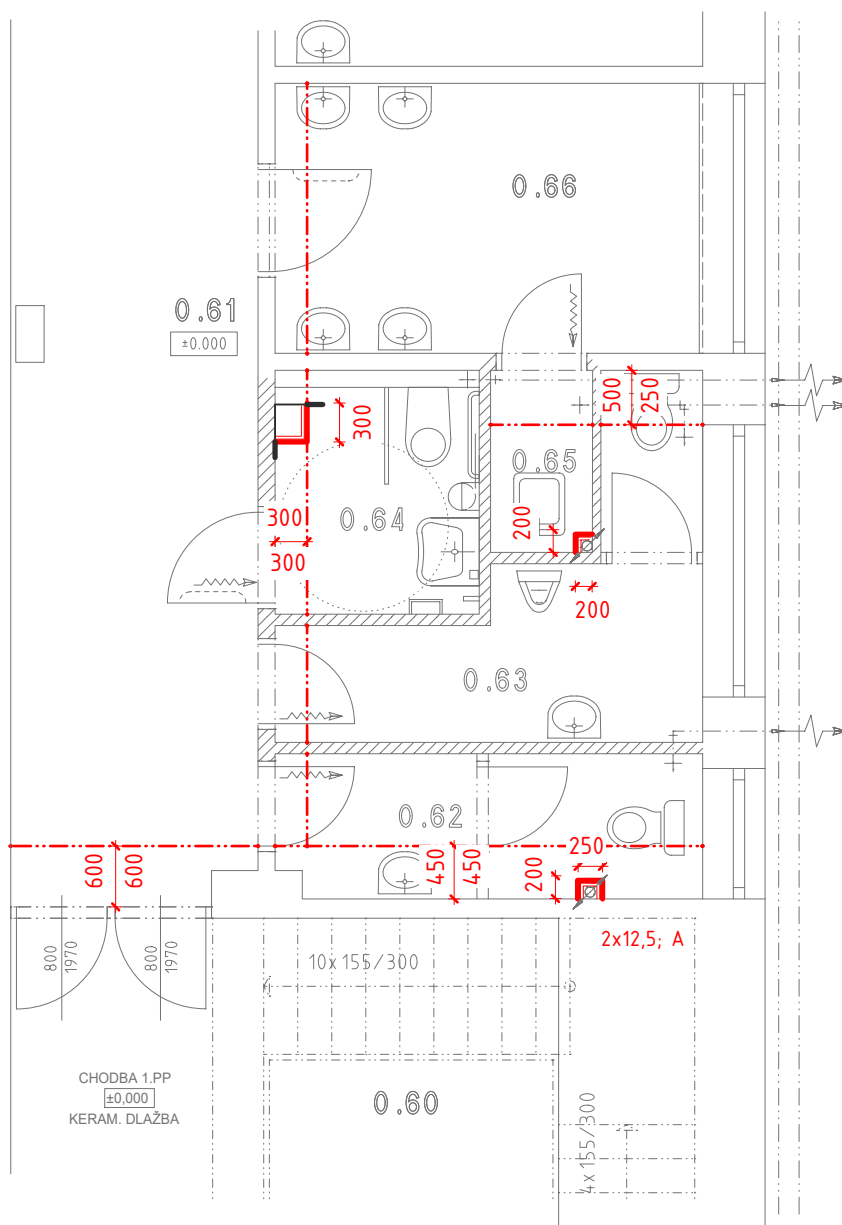


5 KS



2 KS

BARVA: BÍLÁ
MATERIÁL: PLAST ABS
VNITŘNÍ ROZMĚR: 297 X 297 (147) mm
VENKOVNÍ ROZMĚR: 317 X 317 (167) mm



POZNÁMKA

- PROVEDENÍ SDK KONSTRUKCE BUDE DLE SMĚRNÝCH DETAILŮ A PROVÁDĚCÍCH PŘEDPISŮ DODAVATELE VÝROBKU
- K JEDNOTLIVÝM KONSTRUKCÍM DOLOŽIT KATALOGOVÝ LIST SYSTÉMOVÉHO "CERTIFIKOVANÉHO" PROVEDNÍ
- POŽADAVKY NA POŽÁRNÍ ODOLNOST VIZ POŽÁRNĚ BEZPEČNOSTNÍ ŘEŠENÍ
- SPOJOVACÍ MATERIÁL A VEŠKERÉ PRVKY VÝROBKU NUTNÉ K ŘÁDNÉMU DOKONČENÍ DÍLA JSOU SOUČÁSTÍ DODÁVKY

Strana:

11